

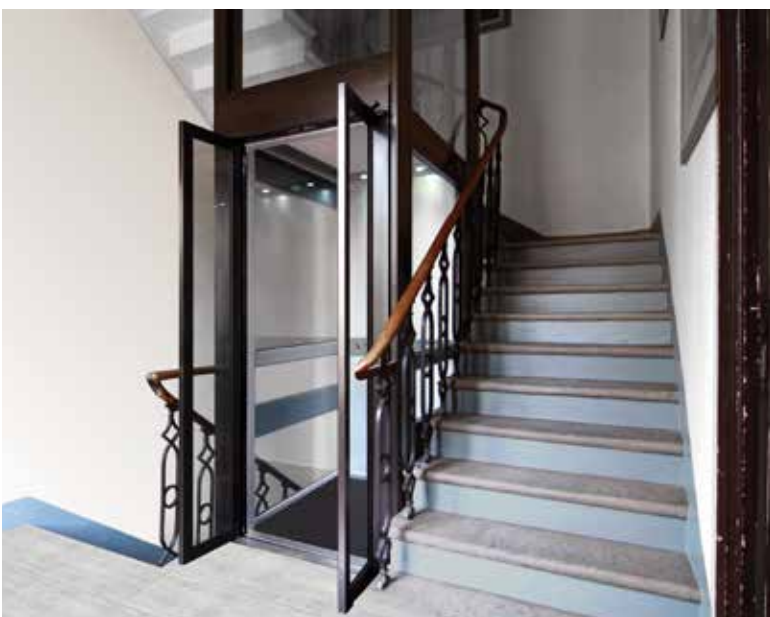
Elvoron H

Inhaltsverzeichnis

Portfolio	3
Kabinen Auswahl	4
Ausstattung und Zubehör	5
Türkombinationen	6
Schwingtüre	6
Schwingtüre zweiflügelig	6
Schiebetüre	7
Falttüre	7
Bedienelemente und Schlüssel	8
Steuerung	8
Umwehrung (optional)	9
Dimensionen Standard	10
Informationen und Dimensionen	11
Ihre lokale Garaventa Lift Vertretung	12

Portfolio

- Senkrechtlifte eignen sich ideal für Einfamilienhäuser oder kleine Mehrfamilienhäuser.
- Der Elvoron H kann perfekt in die bestehende Umgebung integriert werden.
- Die grosse Auswahl an Zubehör, Türen, Spiegeln und Farben erfüllt jeden Anspruch und der Lift passt in praktisch alle Gebäude.



Kabinen Auswahl

1 Polarweiss

Kabinenwände

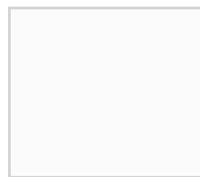
- Laminat Polarweiss

Boden

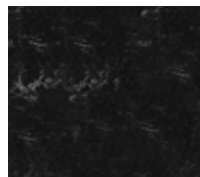
- Linoleum Schwarz



Kabine



Kabinenwand



Boden

2 Blau

Kabinenwände

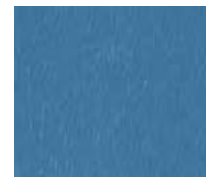
- Laminat Blau

Boden

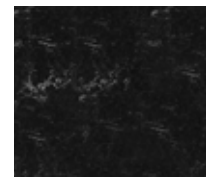
- Linoleum Schwarz



Kabine (Spiegel halbhoch)



Kabinenwand



Boden

3 Perlgrau

Kabinenwände

- Laminat Perlgrau

Boden

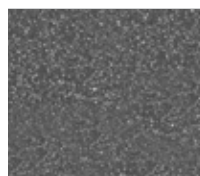
- Linoleum Dunkelgrau



Kabine (Spiegel wandhoch)



Kabinenwand



Boden

Zusätzliche Optionen

Kabinenwände

- Laminat nach Wunsch
- RAL-Farben nach Wahl
- Chromstahl gebürstet
- Chromstahl mit Muster
- Panoramafenster

Boden

- Linoleum nach Wunsch
- Granitimitat
- Noppenmatte
- Nach Wahl des Kunden

Ausstattung und Zubehör

Spiegel und Panoramafenster



Spiegel halbhoch



Spiegel wandhoch



Panoramafenster

Spiegel

- Ohne Spiegel (Standard)
- Spiegel halbhoch (Optional)
- Spiegel wandhoch (Optional)

Panoramafenster

- Panoramafenster (Optional)

Beleuchtung und Handlauf



Standard Kabinen Decke



Standard Handlauf

Beleuchtung

- LED, je nach Kabinengröße 2 oder 4 Spots (Standard)
- Indirekt beleuchtet (optional)
- Stahldecke mit Spots (optional)

Handlauf

- Einseitiger Handlauf in Chromstahl (Standard)
- Handlauf auf weiteren Seiten (Optional)

Display



Standard Label



Farbdisplay

Display

- Label mit integriertem Notlicht (Standard)
- 7" Farbdisplay mit integriertem Notlicht (Optional)

Notrufsystem



Selbstwahlgerät



Telefon an Bedienpanel

Notrufsystem

- Selbstwahlgerät (Optional)
- Telefon an Bedienpanel (Optional)
- Selbstwahlgerät via Mobilfunknetz (Optional)

Türkombinationen

Ohne Kabinentüre – Totmannsteuerung (Dauerkontakt)

1 Schwingtüre

- Schwingtüre einflügelig
- Ohne Kabinentüre (Lichtvorhang)
- Totmannsteuerung in der Kabine, Impulssteuerung auf der Haltestelle



Materialisierung

- Aluminium eloxiert natur (Standard)
- Mit Panoramaglas (Optional)
- Stahltüre vollwandig RAL, feuerfest EI 60 / EI 120 7001 (Optional)
- Stahltüre feuerfest EI 60 / EI 120 (Optional)
- RAL-Farben nach Wahl (Optional)



Aluminiumtüren vollwandig



Stahltüre feuerfest



Aluminiumtüre mit Panoramaglas

Türöffnung und -schliessung

- Manuell (Standard)
- Automatisch (Optional)

2 Schwingtüre zweiflügelig (nur für Innenanwendungen)

- Schwingtüre zweiflügelig
- Ohne Kabinentüre (Lichtvorhang)
- Totmannsteuerung in der Kabine, Impulssteuerung auf der Haltestelle



Materialisierung

- Aluminium eloxiert natur (Standard)
- Mit Panoramaglas (Optional)
- Vollverglast (Optional)
- RAL-Farben nach Wahl (Optional)



Mit Panoramaglas



Vollverglast



RAL nach Wahl

Türöffnung und -schliessung

- Automatisch (Standard)

Mit Kabinentüre – Impulssteuerung

3 Schiebetüre

- Schiebetüre auf Kabine und Haltestelle
- Impulssteuerung



Chromstahl gebürstet
dreiflüglig



Chromstahl gebürstet
zweiflüglig

Materialisierung

- Chromstahl gebürstet auf Kabine (Standard)
- Stahl laminiert auf Haltestelle (Standard)
- Chromstahl gebürstet auf Haltestelle (Optional)
- Chromstahl mit Muster (Optional)
- Mit Panoramaglas (Optional)
- RAL-Farben nach Wahl (Optional)
- Feuerfest E 120 / EI 120 (Optional)

Türsystem

- Zweiflüglig (Standard)
- Dreiflüglig, für enge Platzverhältnisse (Optional)

Türöffnung und -schliessung

- Automatisch (Standard)

4 Kombination Falttüre auf Kabine mit Schwingtüre zweiflüglig auf Haltestelle

- Schwingtüre zweiflüglig auf Haltestelle
- Falttüre auf Kabine
- Impulssteuerung



Falttüre Aluminium eloxiert
natur



Falttüre mit Panoramaglas

Materialisierung Falttüre

- Aluminium eloxiert natur (Standard)
- Mit Panoramaglas (Optional)
- RAL-Farben nach Wahl (Optional)

Materialisierung Schwingtüre

- Siehe Seite 6, Schwingtüre zweiflüglig

Türöffnung und -schliessung

- Automatisch (Standard)

Bedienelemente und Schlüssel

Bedienelement auf Haltestelle



Ruftaste auf
Türrahmen



Ruftaste auf Wand-
konsole mit Display

Bedienelement

- Ruftaste auf Türrahmen mit Anwesenheitsleuchte bei Schwingtüren (Standard)
- Ruftaste auf Wandkonsole (Optional)
- Ruftaste auf Wandkonsole mit Display (Optional)

Schlüssel



Standardschlüssel
auf Stockwerk



Standardschlüssel
in der Kabine

Schlüssel auf Stockwerk oder in Kabine

Zur Freigabe der Kabine auf dem Stockwerk und zur Freigabe von Etagen in der Kabine.

- Standardschlüssel (Optional)
- Chip-Schlüssel (Optional)
- Kundenspezifischer Schlüssel (Optional)
- Eurokey (Optional)

Steuerung

Steuerungsoptionen

Eine Erweiterung der Steuerung ist unter anderem mit folgenden Optionen möglich:

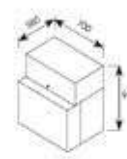
- Automatische Notabsenkung bei Stromausfall (Standard)
- Automatische Türöffnung nach Notabsenkung
- Brandfallsteuerung nach EN81-73

Steuerungskasten



MRC2 (Standard)

- 1550 x 750 x 435 mm
- RAL 7032



Big (Optional)

- 2100 x 900 x 400 mm
- RAL 7032
- Zwingend bei Förderhöhen über 12 m



Clap (Optional)

- 930 x 700 x 580 mm
- RAL 7032
- Nur für Innenanwendungen

Umwehrung (optional)

Anstelle bauseitig erstelltem Schacht

Metall-Struktur



Metall-Struktur in Innenanwendung



Metall-Struktur in Aussenanwendung

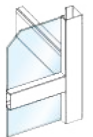
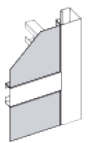
Materialisierung Struktur

- Stahl verzinkt und lackiert
- Edelstahl
- Edelstahl lackiert

Materialisierung Auskleidung

- Stahl verzinkt und lackiert
- Edelstahl
- Edelstahl lackiert

- Klarglas
- Geätztes Glas (matt)
- Satiniertes weisses Glas
- Rauchglas
- Stopsol Glas bronze



Zubehör



Aussenanwendung



Innenanwendung



Vordach standard



Vordach verglast



Rampe

Schachtdach

- Ohne Dach
- Flaches Dach (für Innenanwendungen)
- Geneigtes Dach (für Aussenanwendungen)

Vordach

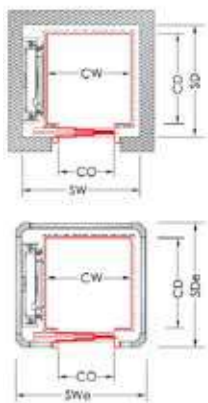
- RAL-Farben nach Wahl
- Verglast

Rampe

Falls keine Grube erstellt werden kann und genügend Platz vor der unteren Haltestelle vorhanden ist, kann der barrierefreie Zugang mit einer Rampe gewährleistet werden.

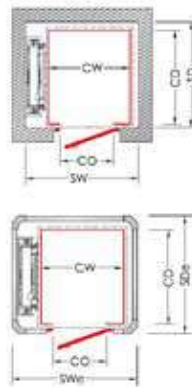
Dimensionen Standard

Schiebetüren - Einseitiger Zugang



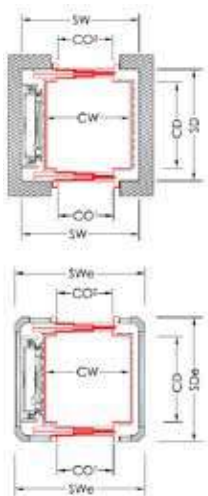
	Standard 1	Standard 2	Standard 3
Kapazität	290 kg	355 kg	420 kg
CW (mm)	800	1000	1100
CD (mm)	1200	1200	1400
SO (mm)	800	800	800
SW	1420	1620	1606
SD	1460	1460	1706
SWe (Stahl)	1514	1714	1700
SDe (Stahl)	1554	1554	1800

Schwingtüren - Einseitiger Zugang



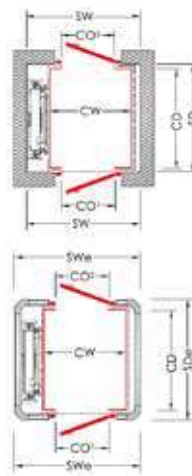
	Standard 1	Standard 2	Standard 3
Kapazität	290 kg	355 kg	420 kg
CW (mm)	800	1000	1100
CD (mm)	1200	1200	1400
SO (mm)	800	800	800
SW	1356	1556	1435
SD	1456	1456	1606
SWe (Stahl)	1450	1650	1529
SDe (Stahl)	1550	1550	1700

Schiebetüren - Zweiseitiger Zugang (180°)



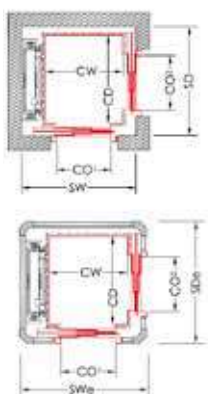
	Standard 1	Standard 2	Standard 3
Kapazität	290 kg	355 kg	420 kg
CW (mm)	800	1000	1100
CD (mm)	1200	1200	1400
SO (mm)	800	800	900
SW	1420	1620	1570
SD	1600	1600	1800
SWe (Stahl)	1514	1714	1664
SDe (Stahl)	1694	1694	1894

Schwingtüren - Zweiseitiger Zugang (180°)



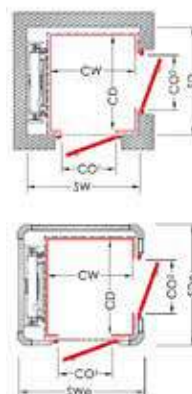
	Standard 1	Standard 2	Standard 3
Kapazität	290 kg	355 kg	420 kg
CW (mm)	800	1000	1100
CD (mm)	1200	1200	1400
SO (mm)	800	800	800
SW	1356	1556	1435
SD	1400	1400	1600
SWe (Stahl)	1450	1650	1529
SDe (Stahl)	1494	1650	1694

Schiebetüren - Zweiseitiger Zugang (90°)



	Standard 1	Standard 2	Standard 3
Kapazität	290 kg	355 kg	420 kg
CW (mm)	800	1000	1100
CD (mm)	1200	1200	1400
SO (mm)	800	800	900
SW	1496	1696	1676
SD	1200	1610	1720
SWe (Stahl)	1590	1790	1770
SDe (Stahl)	1704	1704	1814

Schwingtüren - Zweiseitiger Zugang (90°)



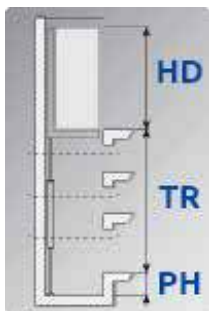
	Standard 1	Standard 2	Standard 3
Kapazität	290 kg	355 kg	420 kg
CW (mm)	800	1000	1100
CD (mm)	1200	1200	1400
SO (mm)	750	800	900
SW	1245	1445	1466
SD	1360	1360	1566
SWe (Stahl)	1339	1539	1560
SDe (Stahl)	1454	1454	1660

Informationen und Dimensionen

Allgemeine Informationen

Kabinenhöhe	2100 mm (optional 2000 mm / 2200 mm)
Türhöhe	2000 mm (optional 1900 mm / 2100 mm)
Geschwindigkeit	0.15 m/s mit Sanftanlauf und -stopp
Stromversorgung	Einphasig 230 V, 50 Hz (Optional Dreiphasig 3 x 400 V, 50 Hz)
Energieklasse	A

Dimensionen



		Dimensionen
Überfahrt (HD)	Standard	2400 mm
	Option	2200 mm
Förderhöhe (TR)	Standard	bis zu 14 m
	Option	bis zu 20 m
Grubentiefe (PH)	Standard	140 mm / 170 mm
	Option	100 mm

**Dürfen wir Ihnen einen massgeschneiderten Lift anbieten?
Perfekt zugeschnitten auf Ihre Platzverhältnisse und Anforderungen.**

Ihre lokale Garaventa Lift Vertretung

Garaventa Liftech AG

Treppen- & Senkrechtlifte

Fännring 2 · 6403 Küssnacht am Rigi · Schweiz

T 041 854 78 80 · **E** info@garaventalift.ch · **I** www.garaventalift.ch

Kundendienst

T 041 854 78 00 · **E** kundendienst@garaventalift.ch