

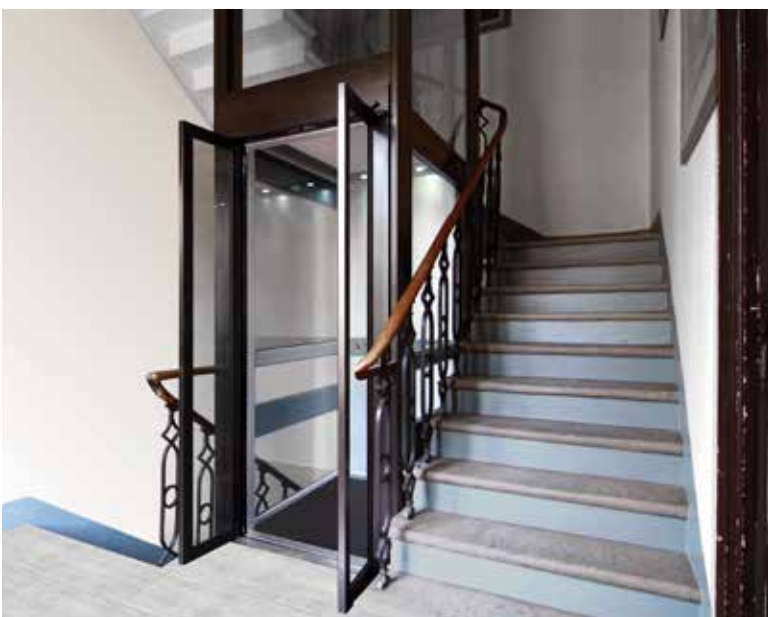
Elvoron H

# Inhaltsverzeichnis

Portfolio	3
Kabinen Auswahl	4
Ausstattung und Zubehör	5
Türkombinationen	6
Schwingtüre	6
Schwingtüre zweiflügelig	6
Schiebetüre	7
Falttüre	7
Bedienelemente und Schlüssel	8
Steuerung	8
Umwehrung (optional)	9
Abmessungen - Konfigurationsbeispiele	10
Technische Daten und Dimensionen	11
Ihre lokale Garaventa Lift Vertretung	12

# Portfolio

- Senkrechtlifte eignen sich ideal für Einfamilienhäuser oder kleine Mehrfamilienhäuser.
- Der Elvoron H kann perfekt in die bestehende Umgebung integriert werden.
- Die grosse Auswahl an Zubehör, Türen, Spiegeln und Farben erfüllt jeden Anspruch und der Lift passt in praktisch alle Gebäude.



# Kabinen Auswahl

## 1 Polarweiss

---

### Kabinenwände

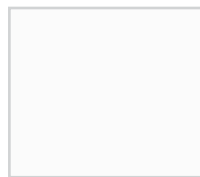
- Laminat Polarweiss

### Boden

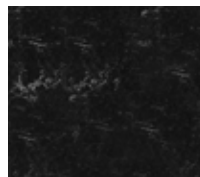
- Linoleum Schwarz



Kabine



Kabinenwand



Boden

## 2 Blau

---

### Kabinenwände

- Laminat Blau

### Boden

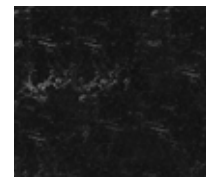
- Linoleum Schwarz



Kabine (Spiegel halbhoch)



Kabinenwand



Boden

## 3 Perlgrau

---

### Kabinenwände

- Laminat Perlgrau

### Boden

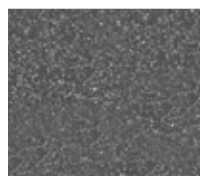
- Linoleum Dunkelgrau



Kabine (Spiegel wandhoch)



Kabinenwand



Boden

## Zusätzliche Optionen

---

### Kabinenwände

- Laminat nach Wunsch
- RAL-Farben nach Wahl
- Chromstahl gebürstet
- Chromstahl mit Muster
- Panoramafenster

### Boden

- Linoleum nach Wunsch
- Granitimitat
- Noppenmatte
- Nach Wahl des Kunden

# Ausstattung und Zubehör

## Spiegel und Panoramafenster

---



Spiegel halbhoch



Spiegel wandhoch



Panoramafenster

### Spiegel

- Ohne Spiegel (Standard)
- Spiegel halbhoch (Optional)
- Spiegel wandhoch (Optional)

### Panoramafenster

- Panoramafenster (Optional)

## Beleuchtung und Handlauf

---



Standard Kabinen Decke



Standard Handlauf

### Beleuchtung

- LED, je nach Kabinengröße 2 oder 4 Spots (Standard)
- Indirekt beleuchtet (optional)
- Chromstahldecke mit Spots (optional)

### Handlauf

- Einseitiger Handlauf in Chromstahl (Standard)
- Handlauf auf weiteren Seiten (Optional)

## Display

---



Standard Label



Farbdisplay

### Display

- Label mit integriertem Notlicht (Standard)
- 7" Farbdisplay mit integriertem Notlicht (Optional)

## Notrufsystem

---



Selbstwahlgerät



Telefon an Bedienpanel

### Notrufsystem

- Selbstwahlgerät (Optional)
- Telefon an Bedienpanel (Optional)
- Selbstwahlgerät via Mobilfunknetz (Optional)

# Türkombinationen

## Ohne Kabinentüre – Totmannsteuerung (Dauerkontakt)

### 1 Schwingtüre

- Schwingtüre einflügelig
- Ohne Kabinentüre (Lichtvorhang)
- Totmannsteuerung in der Kabine, Impulssteuerung auf der Haltestelle



#### Materialisierung

- Aluminium eloxiert natur (Standard)
- Mit Panoramaglas (Optional)
- Stahltüre vollwandig RAL, feuerfest EI 60 / EI 120 7001 (Optional)
- Stahltüre feuerfest EI 60 / EI 120 (Optional)
- RAL-Farben nach Wahl (Optional)



Aluminiumtüren  
vollwandig



Stahltüre  
feuerfest



Aluminiumtüre mit  
Panoramaglas

#### Türöffnung und -schliessung

- Manuell (Standard)
- Automatisch (Optional)

### 2 Schwingtüre zweiflügelig (nur für Innenanwendungen)

- Schwingtüre zweiflügelig
- Ohne Kabinentüre (Lichtvorhang)
- Totmannsteuerung in der Kabine, Impulssteuerung auf der Haltestelle



#### Materialisierung

- Aluminium eloxiert natur (Standard)
- Mit Panoramaglas (Optional)
- Vollverglast (Optional)
- RAL-Farben nach Wahl (Optional)



Mit Panoramaglas



Vollverglast



RAL nach Wahl

#### Türöffnung und -schliessung

- Automatisch (Standard)

## Mit Kabinentüre – Impulssteuerung

### 3 Schiebetüre

- Schiebetüre auf Kabine und Haltestelle
- Impulssteuerung



Chromstahl gebürstet dreiflüglig



Chromstahl gebürstet zweiflüglig

#### Materialisierung

- Chromstahl gebürstet auf Kabine (Standard)
- Stahl laminiert auf Haltestelle (Standard)
- Chromstahl gebürstet auf Haltestelle (Optional)
- Chromstahl mit Muster (Optional)
- Mit Panoramaglas (Optional)
- RAL-Farben nach Wahl (Optional)
- Feuerfest E 120 / EI 120 (Optional)

#### Türsystem

- Zweiflüglig (Standard)
- Dreiflüglig, für enge Platzverhältnisse (Optional)

#### Türöffnung und -schliessung

- Automatisch (Standard)

### 4 Kombination Falttüre auf Kabine mit Schwingtüre zweiflüglig auf Haltestelle

- Schwingtüre zweiflüglig auf Haltestelle
- Falttüre auf Kabine
- Impulssteuerung



Falttüre Aluminium eloxiert natur



Falttüre mit Panoramaglas

#### Materialisierung Falttüre

- Aluminium eloxiert natur (Standard)
- Mit Panoramaglas (Optional)
- RAL-Farben nach Wahl (Optional)

#### Materialisierung Schwingtüre

- Siehe Seite 6, Schwingtüre zweiflüglig

#### Türöffnung und -schliessung

- Automatisch (Standard)

# Bedienelemente und Schlüssel

## Bedienelement auf Haltestelle



Ruftaste auf  
Türrahmen



Ruftaste auf Wand-  
konsole mit Display

### Bedienelement

- Ruftaste auf Türrahmen mit Anwesenheitsleuchte bei Schwingtüren (Standard)
- Ruftaste auf Wandkonsole (Optional)
- Ruftaste auf Wandkonsole mit Display (Optional)

## Schlüssel



Standardschlüssel  
auf Stockwerk



Standardschlüssel  
in der Kabine

### Schlüssel auf Stockwerk oder in Kabine

Zur Freigabe der Kabine auf dem Stockwerk und zur Freigabe von Etagen in der Kabine.

- Standardschlüssel (Optional)
- Chip-Schlüssel (Optional)
- Kundenspezifischer Schlüssel (Optional)
- Eurokey (Optional)

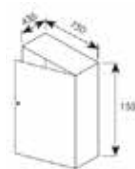
# Steuerung

## Steuerungsoptionen

Eine Erweiterung der Steuerung ist unter anderem mit folgenden Optionen möglich:

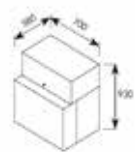
- Automatische Notabsenkung bei Stromausfall (Standard)
- Automatische Türöffnung nach Notabsenkung
- Brandfallsteuerung nach EN81-73

## Steuerungskasten



### MRC2 (Standard)

- 1550 x 750 x 435 mm
- RAL 7032



### Clap (Optional)

- 930 x 700 x 580 mm
- RAL 7032
- Nur für Innenanwendungen



### Big (Optional)

- 2100 x 900 x 400 mm
- RAL 7032
- Zwingend bei Förderhöhen über 12 m



# Umwehrung (optional)

Anstelle bauseitig erstelltem Schacht

## Metall-Struktur



Metall-Struktur in Innenanwendung



Metall-Struktur in Aussenanwendung

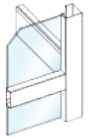
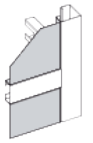
### Materialisierung Struktur

- Stahl verzinkt und lackiert
- Edelstahl
- Edelstahl lackiert

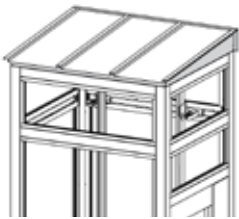
### Materialisierung Auskleidung

- Stahl verzinkt und lackiert
- Edelstahl
- Edelstahl lackiert

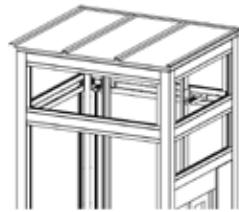
- Klarglas
- Geätztes Glas (matt)
- Satiniertes weisses Glas
- Rauchglas
- Stopsol Glas bronze



## Zubehör



Aussenanwendung



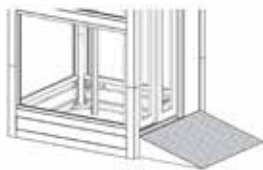
Innenanwendung



Vordach standard



Vordach verglast



Rampe

### Schachtdach

- Ohne Dach
- Flaches Dach (für Innenanwendungen)
- Geneigtes Dach (für Aussenanwendungen)

### Vordach

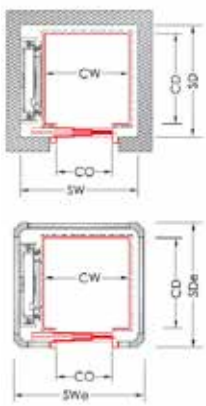
- RAL-Farben nach Wahl
- Verglast

### Rampe

Falls keine Grube erstellt werden kann und genügend Platz vor der unteren Haltestelle vorhanden ist, kann der barrierefreie Zugang mit einer Rampe gewährleistet werden.

# Abmessungen - Konfigurationsbeispiele

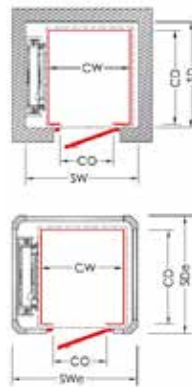
## Schiebetüren - Einseitiger Zugang



	Typ 1	Typ 2	Typ 3
CW (mm)	800	1000	1100
CD (mm)	800	1250	1400
CO (mm)	700	800	800
SW (mm)	1135	1325	1425
SD (mm)	1100	1520	1660
SWe (mm)	1230	1420	1520
SDe (mm)	1200	1620	1760

Weitere Abmessungen auf Anfrage

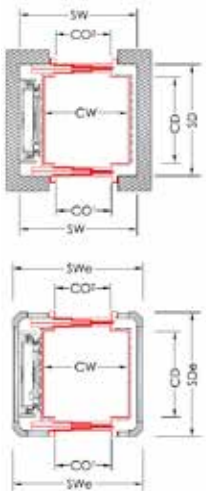
## Schwingtüren - Einseitiger Zugang



	Typ 1	Typ 2	Typ 3
CW (mm)	800	1000	1100
CD (mm)	800	1250	1400
CO (mm)	750	800	800
SW (mm)	1135	1325	1425
SD (mm)	960	1410	1560
SWe (mm)	1230	1420	1520
SDe (mm)	1060	1510	1660

Weitere Abmessungen auf Anfrage

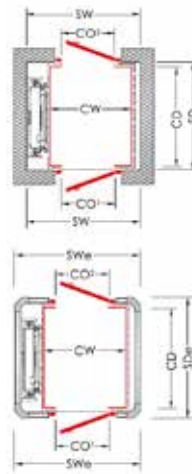
## Schiebetüren - Zweiseitiger Zugang (180°)



	Typ 1	Typ 2	Typ 3
CW (mm)	800	1000	1100
CD (mm)	800	1250	1400
CO (mm)	700	800	800
SW (mm)	1135	1325	1425
SD (mm)	1220	1670	1800
SWe (mm)	1230	1420	1520
SDe (mm)	1320	1770	1900

Weitere Abmessungen auf Anfrage

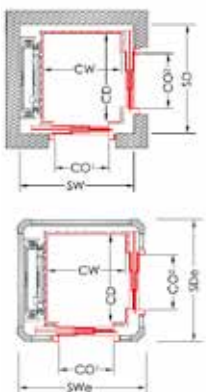
## Schwingtüren - Zweiseitiger Zugang (180°)



	Typ 1	Typ 2	Typ 3
CW (mm)	800	1000	1100
CD (mm)	800	1250	1400
CO (mm)	750	800	800
SW (mm)	1135	1325	1425
SD (mm)	1000	1450	1600
SWe (mm)	1230	1420	1520
SDe (mm)	1100	1550	1700

Weitere Abmessungen auf Anfrage

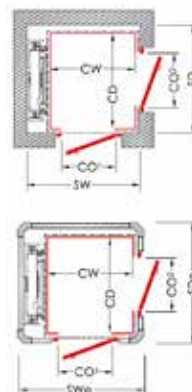
## Schiebetüren - Zweiseitiger Zugang (90°)



	Typ 1	Typ 2	Typ 3
CW (mm)	800	1250	1100
CD (mm)	800	1250	1400
CO (mm)	700	800	800
SW (mm)	1285	1715	1565
SD (mm)	1325	1525	1660
SWe (mm)	1380	1810	1620
SDe (mm)	1425	1625	1760

Weitere Abmessungen auf Anfrage

## Schwingtüren - Zweiseitiger Zugang (90°)

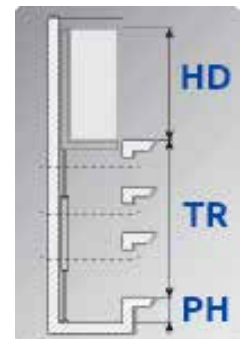


	Typ 1	Typ 2	Typ 3
CW (mm)	800	1250	1100
CD (mm)	800	1250	1400
CO (mm)	750	800	800
SW (mm)	1165	1615	1465
SD (mm)	1020	1410	1560
SWe (mm)	1265	1710	1560
SDe (mm)	1120	1510	1660

Weitere Abmessungen auf Anfrage

# Technische Daten und Dimensionen

Nutzlast	kg	250 - 500
Fahrgeschwindigkeit	m/s	0.15 mit Sanftanlauf und -stopp
Stromversorgung	V/Hz	einphasig 230/50 oder dreiphasig 400/50
Energieklasse	A	
Haltestellen max.		8
Kabinenzugänge max.		3
Stockwerksdistanz gleichseitig min.	mm	2230
Stockwerksdistanz gegenüberliegend min.	mm	350
Steuerung		Impuls- oder Totmannsteuerung
Türöffnung und -schliessung		Automatisch oder manuell
Kabinenhöhe	mm	2100 (min. 2000 - max. 2200)
Türhöhe	mm	2000 (min. 1800 - max. 2100)
CW Kabinenbreite min. - max.	mm	500 - 1400
CD Kabinentiefe min. - max.	mm	500 - 2000
CO Türbreite min. - max.	mm	500 - 1000
HD Überfahrt min.	mm	2200 (2400*)
TR Förderhöhe max.	m	20
PH Grubentiefe min.	mm	140



\* Schiebetüren

Änderungen vorbehalten

**Dürfen wir Ihnen einen massgeschneiderten Lift anbieten?  
Perfekt zugeschnitten auf Ihre Platzverhältnisse und Anforderungen.**

## Ihre lokale Garaventa Lift Vertretung

---

### **Garaventa Liftech AG**

Treppen- & Senkrechtlifte

Fännring 2 · 6403 Küssnacht am Rigi · Schweiz

**T** 041 854 78 80 · **E** [info@garaventlift.ch](mailto:info@garaventlift.ch) · **I** [www.garaventlift.ch](http://www.garaventlift.ch)

### **Kundendienst**

**T** 041 854 78 00 · **E** [kundendienst@garaventlift.ch](mailto:kundendienst@garaventlift.ch)