



GARAVENTA LIFT

Wir bewegen Menschen

Senkrechtlift

GENESIS TYP B

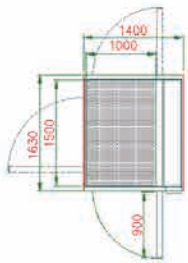
Design und Zuverlässigkeit

GENESIS TYP B – von Garaventa Lift – Design und Zuverlässigkeit zeichnen diesen unkomplizierten Senkrechtlift aus!

- Keine Überfahrt (2250 mm ab fertiger Bodenhöhe der letzten Etage genügt)
- Keine Unterfahrt (Grube von 5 cm oder Auffahrrampe genügt)
- Kein separater Maschinenraum
- Kein separater Schacht
- Geringe Unterhalts- und Investitionskosten
- Nach Maschinenrichtlinie 2006/42/EG und SN EN 81-41

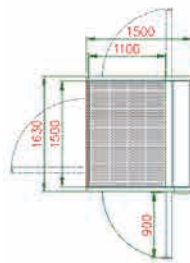
Plattformgrößen und Bodenöffnungen (Typ 3 bis 7 nur für Innenanwendung)

Typ 1



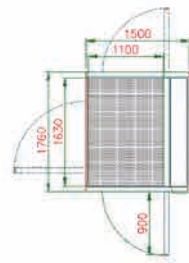
Plattform: 1000x1500 mm
Bodenöffnung: 1400x1630 mm
Türbreite: 900 mm

Typ 2



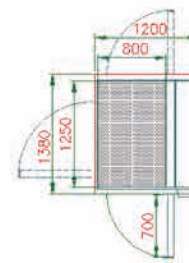
Plattform: 1100x1500 mm
Bodenöffnung: 1500x1630 mm
Türbreite: 900 mm

Typ 3



Plattform: 1100x1630 mm
Bodenöffnung: 1500x1760 mm
Türbreite: 900 mm

Typ 4



Plattform: 800x1250 mm
Bodenöffnung: 1200x1380 mm
Türbreite: 700 mm

Formschöne Lösungen im Wohnbereich – kein separater Maschinenraum notwendig



Keine Überfahrt – normale Raumhöhe genügt



Keine Unterfahrt – eine 5 cm flache Grube ist ausreichend



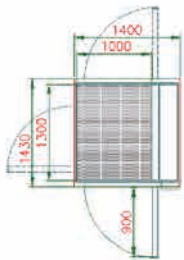
Unter- und Überfahrt überflüssig

Weil sich die gesamte Technik direkt im Liftschacht befindet, braucht der **GENESIS TYP B** keine sogenannte Unterfahrt. Eine nur 5 Zentimeter flache Grube reicht völlig. Und da er keine Motoren, Seile oder andere technische Teile hat, die über dem Schacht angeordnet sind, entfällt die Überfahrt ebenfalls fast komplett.

Alles schon dabei

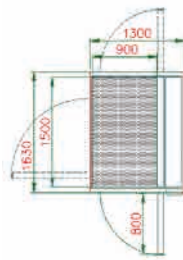
Der **GENESIS TYP B** ist modular konzipiert. Kabine, Technik, Steuerung und Schacht bilden einzelne Pakete. Dies hat zwei grosse Vorteile: 1. muss im Haus kein aufwändiger Schacht gebaut werden, womit sich 2. die Montagezeit deutlich reduziert. Deshalb ist dieser Senkrechtlift gerade für Um- und nachträgliche Einbauten wie geschaffen.

Typ 5



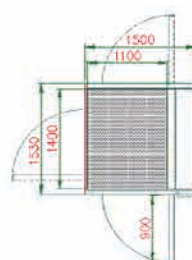
Plattform: 1000x1300 mm
Bodenöffnung: 1400x1430 mm
Türbreite: 900 mm

Typ 6



Plattform: 900x1500 mm
Bodenöffnung: 1300x1630 mm
Türbreite: 800 mm

Typ 7



Plattform: 1100x1400 mm
Bodenöffnung: 1500x1530 mm
Türbreite: 900 mm

Plattform mit integriertem Bedienelement für eine sehr einfache Handhabung

Problemloser nachträglicher Einbau bei Um- oder Anbauten
Alles dabei – mit Metall-Glasschacht geliefert

Der Typ B-H hat eine 2.2 Meter hohe Plattform-Seitenwand mit integriertem Bedien- und Licht-panel



Technische Daten

- Tragkraft: 400 kg (optional 500 kg)
- Nenngeschwindigkeit: Max. 0.15 m/s, frequenzgeregelt, sanfte Beschleunigung und Verzögerung
- Förderhöhe: Bis zu max. 13 m (max. 6 Haltestellen)
- Antriebssystem: Spindelantrieb (wartungsarm)
- Antriebsleistung: 2.2 kW
- Schachtkopfhöhe: 2250 mm
- Grubentiefe: 50 mm (0 mm mit Rampe)
- Türkonfiguration: Einseitig, gegenüberliegend, über Eck 90°
- Anschluss: 230 V / 16 A



Garaventa Liftech – Ihr Spezialunternehmen für Treppen- & Senkrechtlifte ist in jedem Fall in der Lage, benutzerfreundliche Lösungen zu realisieren.

Wir bieten Ihnen

- Kostenlose Beratung vor Ort
- Individuelle Lösungen
- Fachgerechte Installation
- Kostengünstiger Service
- 7 Tage Pikettdienst
- Geprüfte Sicherheit

Garaventa Liftech AG

Treppen- & Senkrechtlifte
Fännring 2
CH-6403 Küsnacht am Rigi

T +41 (0)41 854 78 80
F +41 (0)41 854 78 20
www.garaventlift.ch
info@garaventlift.ch

