

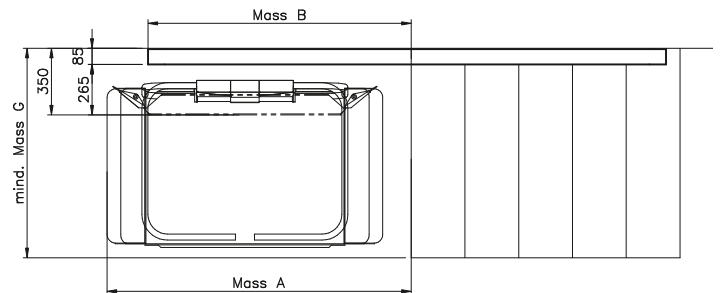
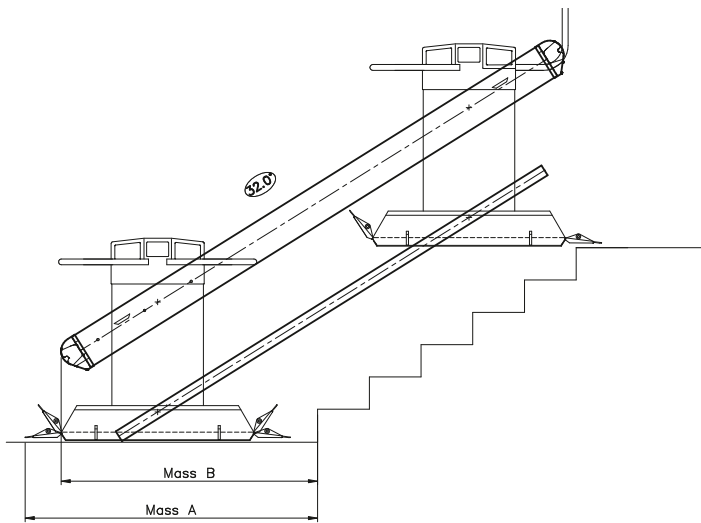


Treppenlift

X3
für gerade Treppen

Treppenlift X3 – von Garaventa Lift – die einfache und schnelle Lösung für gerade Treppen!

- Ab Lager lieferbar
- Innerhalb kurzer Zeit montiert
- Sanftes Anfahren und Anhalten
- Kluge Sicherheitsvorkehrungen
- Einfache Bedienung
- Sehr wartungsarm
- Funkrufstellen (keine Verkabelung notwendig)



Anwendungsbeispiel einer X3 Ausseninstallation.
Der Platzbedarf ist minim.



Der X3 wird auch im Innenbereich eingesetzt. Er bietet oftmals die
einfachste Lösung für einen hindernisfreien Zugang.

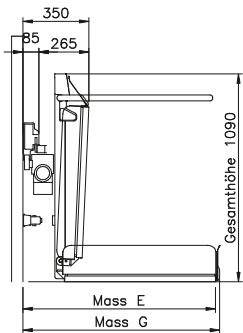


Ideal für Drinnen und Draussen

Der **X3** bietet alle Vorteile eines modernen Liftes und ist die ideale und schnelle Lösung zur Überwindung von geraden Treppen im Innen- und Aussenbereich. Er ist kostengünstig, witterungsbeständig, wartungsarm, zuverlässig und sehr schnell montiert.

Elegant, platzsparend und einfache Bedienung

Das schlanke und elegante Design des **X3** ist bekannt. Unauffällig und äusserst platzsparend zeigt er sich in der Parkposition. Er «entfaltet» sich vollautomatisch, fährt sanft und sehr geräuscharm. Genial einfach ist die Bedienung, welche mittels Tastendruck auf dem Fahrzeug oder an den Rufstellen oben und unten erfolgt. Der Lift kann durch Loslassen des Tasters jederzeit angehalten werden.



Plattformgrössen				
Plattform	Mass A	Mass B	Mass E	Mass G
700x750	1295	1251	940	960
800x900	1445	1326	1040	1060
800x1050	1596	1402	1040	1060
800x1220	1765	1486	1040	1060

Anwendungsbeispiel einer X3 Ausseninstallation. Anstelle einer Montage an eine bauseitige Wand oder Brüstung kann die Anlage mit Stützen geliefert und auf die Stufen montiert werden.



Oben: Die Bedienung des Liftes ist denkbar einfach. Fehlmanipulationen sind somit praktisch ausgeschlossen.



Unten: Die Schiene ist form-schön und sehr einfach zu installieren.



Technische Daten

- Tragkraft 250 kg
- Antriebsart elektrisch, batteriebetrieben
- Geschwindigkeit 0.07 m/sec.
- Antrieb 0.37 kW
- Anschluss 230 V/10 A für Ladegerät; Aussenanlagen
- Anschluss 230 V/6 A für Ladegerät; Innenanlagen

Plattformgrößen

- 750 x 700 mm
- 800 x 900 mm
- 800 x 1050 mm
- 800 x 1220 mm

Garaventa Liftech – Ihr Spezialunternehmen für Treppen- & Senkrechtlifte ist in jedem Fall in der Lage, benutzerfreundliche Lösungen zu realisieren.

Wir bieten Ihnen

- Kostenlose Beratung vor Ort
- Individuelle Lösungen
- Fachgerechte Installation
- Kostengünstiger Service
- 7 Tage Pikettdienst
- Geprüfte Sicherheit

Garaventa Liftech AG

Treppen- & Senkrechtlifte
Fännring 2
CH-6403 Küsnacht am Rigi

T +41 (0)41 854 78 80
F +41 (0)41 854 78 20
www.garaventalift.ch
info@garaventalift.ch

